

¿Qué es control interno?

Es un conjunto de acciones previas, simultáneas y posteriores que realizan las entidades para procurar que el uso de los recursos, bienes y operaciones que realiza sea el correcto.

¿Qué comprende el control interno?

El establecimiento de normas que fortalezcan los sistemas administrativos y operativos. La realización de acciones y actividades de control previo, simultáneo y posterior, que promuevan buenas prácticas y eviten actos indebidos.

¿Quiénes son los responsables de realizar control interno?

Todos somos responsables, la directora general, los directores, los jefes de área, los supervisores y los trabajadores públicos en general, porque estamos obligados a cumplir las normas y los procesos establecidos.

EL PERÚ PRIMERO

HOSPITAL VÍCTOR LARCO HERRERA

Av. Del Ejército N.º 600
Magdalena del Mar
Lima 17, Perú
(511) 2615516
comunicaciones@hvlh.gob.pe

Síguenos:



CONTROL INTERNO SOMOS TODOS

- ✓ Para usar los recursos con eficiencia
- ✓ Para recuperar la confianza de la ciudadanía
- ✓ Para tener mejores servicios públicos
- ✓ Para lograr las metas de la institución
- ✓ Para reducir riesgos de corrupción

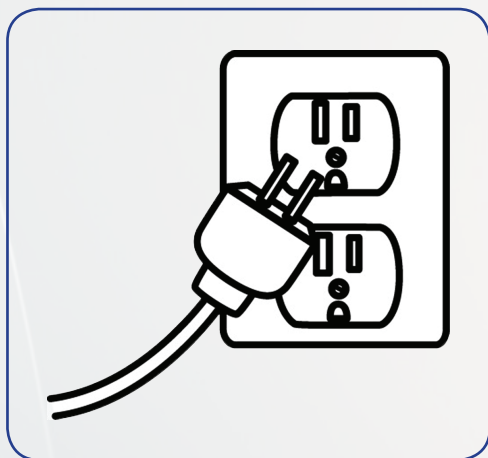
USAMOS NUESTROS RECURSOS CON RESPONSABILIDAD
Comité de Control Interno para la implementación del SCI



¿En qué se basa el control interno?

Autocontrol. Evaluemos nuestro trabajo y apliquemos correcciones para mejorar nuestros procesos y hacer que nuestras tareas y acciones sean más eficientes.

Autorregulación. Podemos reglamentar y evaluar nuestros procesos y tareas para mejorarlas y hacerlas más transparentes.



Desenchufo mi computadora, los equipos eléctricos y apago las luces de mi oficina cuando me voy a mi casa.



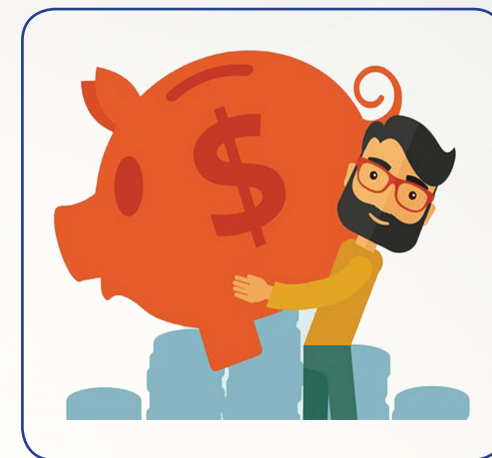
Llego puntual a mi trabajo, uso mi jornada laboral para cumplir mis funciones y entrego a tiempo los encargos que me hacen.

¿Cómo contribuyo al control interno?

- Cumpliendo las normas
- Haciendo esfuerzos por alcanzar nuestras metas y objetivos institucionales
- Practicando valores en nuestras labores diarias
- Siendo transparentes en nuestras acciones
- Protegiendo los recursos y bienes de la institución
- Haciendo una constante y efectiva rendición de cuentas



Respeto a mis compañeros de trabajo y a los usuarios, y contribuyo a lograr un clima laboral favorable.



Doy buen uso a los recursos que el hospital me asigna para cumplir mis funciones.

NUESTROS AVANCES:

En el hospital Víctor Larco Herrera hemos formulado un programa de trabajo que nos permitirá tener un diagnóstico para saber en qué situación estamos.

Con el diagnóstico, sabremos qué normas y procedimientos nos faltan para garantizar que cumplimos con el uso adecuado de los recursos del hospital. Con más recursos, ofreceremos un mejor servicio a nuestros usuarios.